

Universität des Saarlandes - Bedienungsanleitung des Geräts

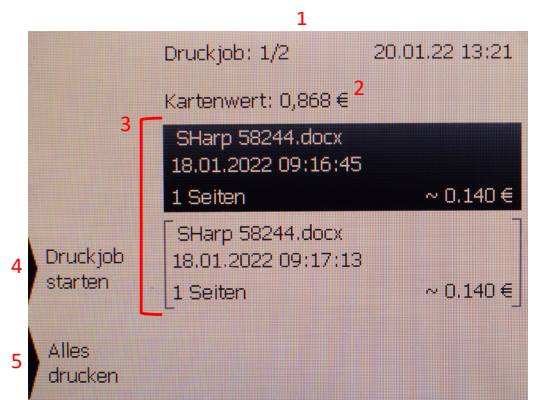
1. Kopierer freischalten

- Karte einstecken
- Sofern ein Druckjob in der Warteschleife vorhanden ist, erscheint folgendes Bild. Ist kein Druckjob vorhanden, schaltet sich die Nutzeroberfläche des Kopierers frei
- Taste F3: Drucken: Auflistung der Druckjobs öffnet sich → Kap.2 Drucken vom PC
- Taste F4: Kopieren & Scannen: freischalten der Nutzeroberfläche des Kopierers → Kap.3 Nutzeroberfläche Kopierer



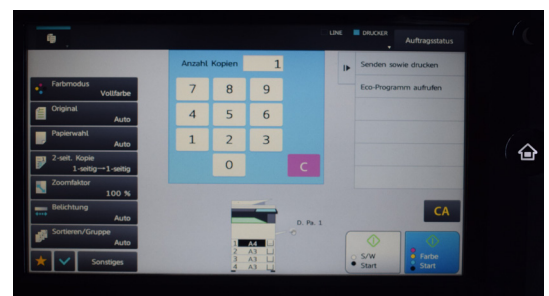
2. Drucken vom PC: QPILOT

1. Anzahl der ausgewählten/alle Druckjobs
2. Geldwert der Karte
3. Auflistung der Druckjobs mit versch. Informationen
4. Taste F3: Ausgewählten Druckjob starten
5. Taste F4: Alle verfügbaren Druckjobs starten



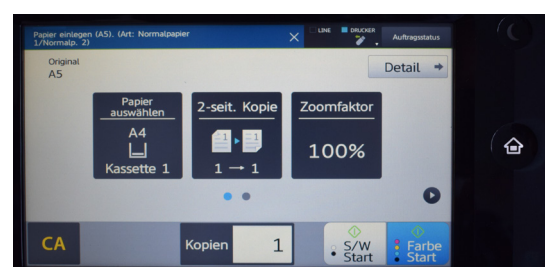
3. Nutzeroberfläche Kopierer: Kopieren erweitert

- Optionen Farbe/Schwarz-Weiss; Ein-/Zweiseitig;...
- Auswahl Anzahl Kopien
- Reset der Anzahl
- Start Kopien Schwarz-Weiss SW
- Start Kopien Farbe
- Home Button → Kap.4 Allgemeines Menü



4. Nutzeroberfläche Kopierer: Kopieren einfach

- Formatanzeige Original
- Kopiereinstellungen
- Weitere Kopiereinstellungen
- Anzahl der Kopien
- Start Kopieren SW/Farbe



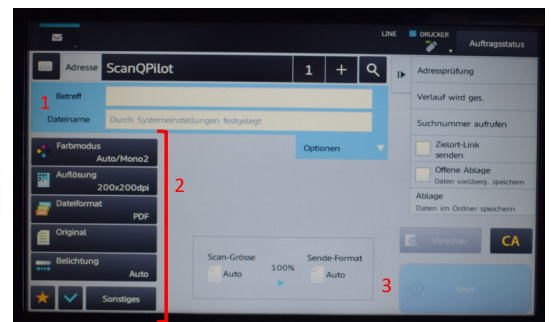
5. Allgemeines Menü

1. Kopieren → Kap.3
2. Scannen an QPILOT
3. Drucken vom USB Stick
4. Scannen an USB Stick



6. Scannen zum PC: ScanQPilot

1. Betreff bzw. Dateiname
2. Scan Optionen
3. Start Scan



7. Drucken & Scannen: USB Stick

- Wenn der USB Stick eingesteckt wird öffnet sich folgendes Fenster.
- Bei Klick auf „Druck von USB“ öffnet sich eine Liste der druckbaren Dateien. Hier kann die zu druckende Datei ausgewählt, die Einstellung zum Druck getroffen und der Druck in Auftrag gegeben werden
Zu beachten: die Standardeinstellung ist der Farbdruck
- Bei Klick auf „Scan zu USB“ öffnet sich das Scan-Menü mit den verschiedenen Scan-Einstellungen

